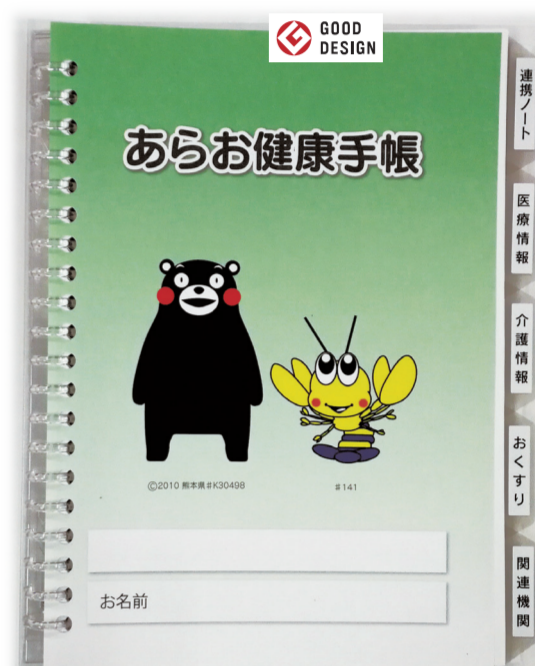


# 新荒尾市民病院の役割と あらお健康手帳の活用

参加費無料

事前予約 先着150名  
締切 令和4年1月31日

応募先：「在宅ネットあらお」  
電話：0968-57-9350



あらお健康手帳が2020年  
グッドデザイン賞を受賞しました

令和4年 **2月6日(日)** **場所** ホテルヴェルデ

## コロナに関する注意事項

- マスク着用・咳エチケットへのご協力をお願いいたします。
- 感染拡大の状況によっては、Web配信の可能性がございます。
- 発熱等の症状がある場合は参加をお控えください。

**時間** 13:30～16:00  
(13:00 開場)

**総司会** 岩本 理歌子 (荒尾市保険介護課 課長)

**来賓** 浅田 敏彦 (荒尾市長)

**第1部 基調講演** (13:40)

**第2部 パネルディスカッション** (14:45)

## 「地域連携 ～熊本県の経験から～」

## 「新荒尾市民病院の役割と あらお健康手帳の活用」



**演者** 木村 敬 (熊本県副知事)

**座長** 大嶋 壽海  
(荒尾市民病院 病院事業管理者)

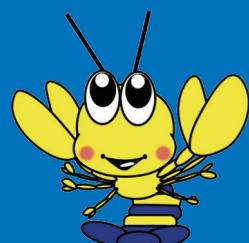
**座長** 安武 綾  
(熊本大学大学院生命科学研究部  
環境社会医学部門 看護学分野 准教授)

**アドバイザー**  
石川 智久  
(熊本大学病院神経精神科 助教)

**特別発言**  
木村 敬 (熊本県副知事)

**パネリスト**  
勝守 高士 荒尾市民病院 院長  
中村 光成 荒尾市医師会 西原クリニック院長  
片山 貴友 荒尾市保健福祉部 部長

**動画** 【在宅医療連携推進PV】上映 (14:35)



お問い合わせ

荒尾市在宅医療連携室「在宅ネットあらお」  
TEL 0968-57-9350

荒尾市宮内1092-18 (荒尾市医師会敷地内)  
<http://zaitaku.arao-med.or.jp>



ホームページ  
QRコード