

25

シロチドリ

令和3年6月15日発行

「あらお健康手帳」PV 動画が完成しました

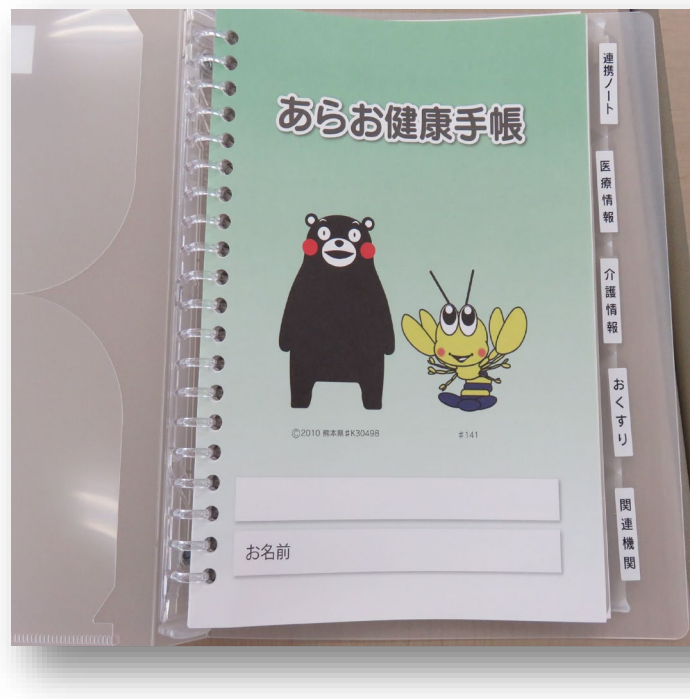


QRコードを読み取り、是非ご視聴下さい。

ショートバージョン(6分48秒)フルバージョン(11分6秒)「在宅ネットあらお」のYouTubeチャンネルで公開されている他、荒尾市のホームページや在宅ネットあらおのホームページでもご視聴可能です。

是非、一度ご視聴頂き「あらお健康手帳」を手元に置いてご利用頂ければ幸いです。荒尾市内の医療機関(かかりつけ医)で、配布されています。

ICTが進む現代、時代に逆行しているかに思えるかもしれませんが、紙媒体の良さが詰まっています。自由にカスタマイズできますので、ご自分だけの手帳としてご使用ください。



第36回 事例検討会開催！

「荒尾健康手帳」PR動画の活用について

令和3年4月7日(水)開催

今回もzoomでの開催になりました。

左記の動画を視聴して頂くとともに、新様式(予防接種、健康診断情報)の追加冊子について、市の担当者から説明をして頂きました。利用される方々のニーズに沿った形で自由にカスタマイズして頂ける手帳として漸次進化・発展していける手帳として、期待が膨らみます。今後の普及・啓発に関して、ご視聴頂きました方々から貴重なご意見を頂いておりますので、ご紹介させていただきます。

- ・関係者がおくすり手帳のように「あらお健康手帳持ってきましたか？」と常に呼びかけ、何らかの記入や活用をしていく事が当たり前になれば、自ずと伸びていくのではないかと。
- ・手帳を持参しても「何も書かれない」「持っているかどうか聞かれない」「見せても何も解ってもらえない」などの状況に遭遇してしまわないよう、関係者側の意識付けが重要になってくる。
- ・実際に持ち歩くとなると、かさばるのでスリムにならないかとの意見がある。
- ・PR動画を上手く活用すれば、周知に繋がると思う
- ・アレルギーや予防接種の記載ができるのは、とても良いと思う。

令和3年5月26日(水)

在宅ネットあらお運営委員総会開催

地域在宅医療サポートセンター運営委員及び荒尾市在宅医療連携室「在宅ネットあらお」運営委員24名の参加で、総会が開催されました。今年度は、WEB(Zoom)での開催となりました。

不慣れな点が多く、参加者の皆様にはご迷惑をお掛けしてしまいましたが、無事終了する事が出来ました。新型コロナウイルス感染拡大の影響で令和3年度の事業にも支障が出ることも考えられますが、出来る事から取り組んでいきたいと存じます。

皆様のご支援・ご協力の程、宜しくお願い申し上げます。

荒尾市在宅医療連携室 在宅ネットあらお

荒尾市宮内 1092-18(荒尾市医師会敷地内)

TEL:0968-57-9350 FAX:0968-57-9605

<http://zaitaku.arao-med.or.jp>

ホームページにも掲載しておりますのでご覧ください

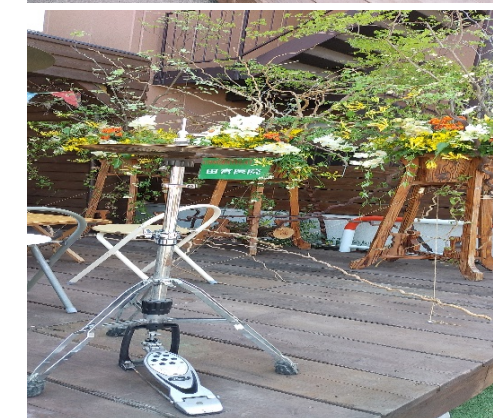
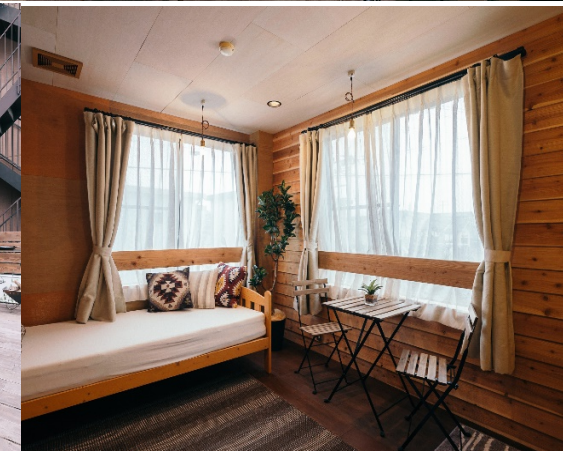
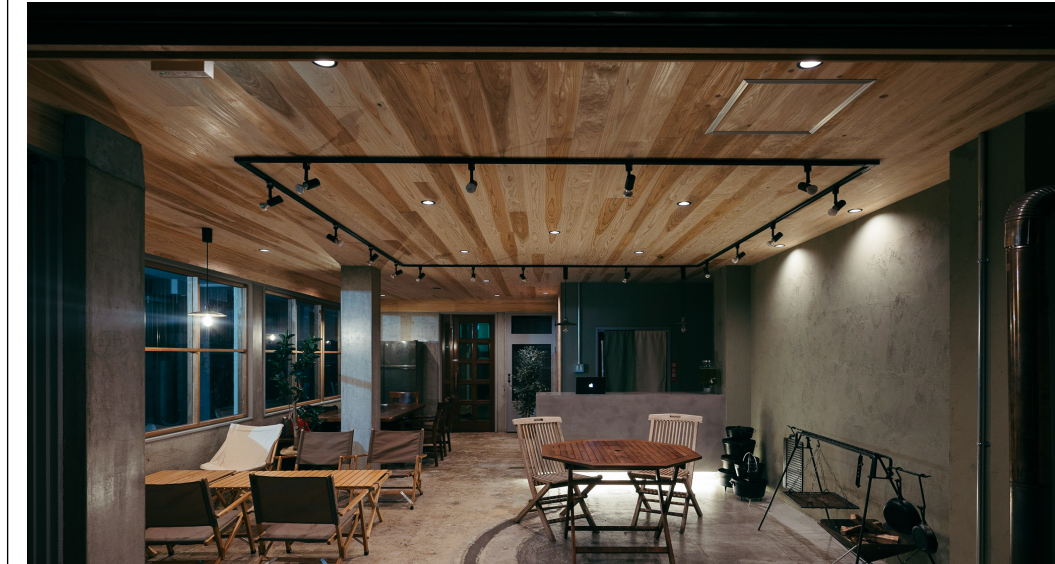
担当:青木・浦

街の話題

撮り鉄さんにも大人気

nasobi lodge opening event が開催されました

荒尾駅前のホテルをリノベーションし、宿泊・居住・仕事・食事・会話など様々なシーンで利用できる滞在空間が誕生！



一般社団法人 のあそび labo

〒864-0002 熊本県荒尾市万田 1560-1

TEL 090-5288-7145

E-Mail : labonoasobi@gmail.com